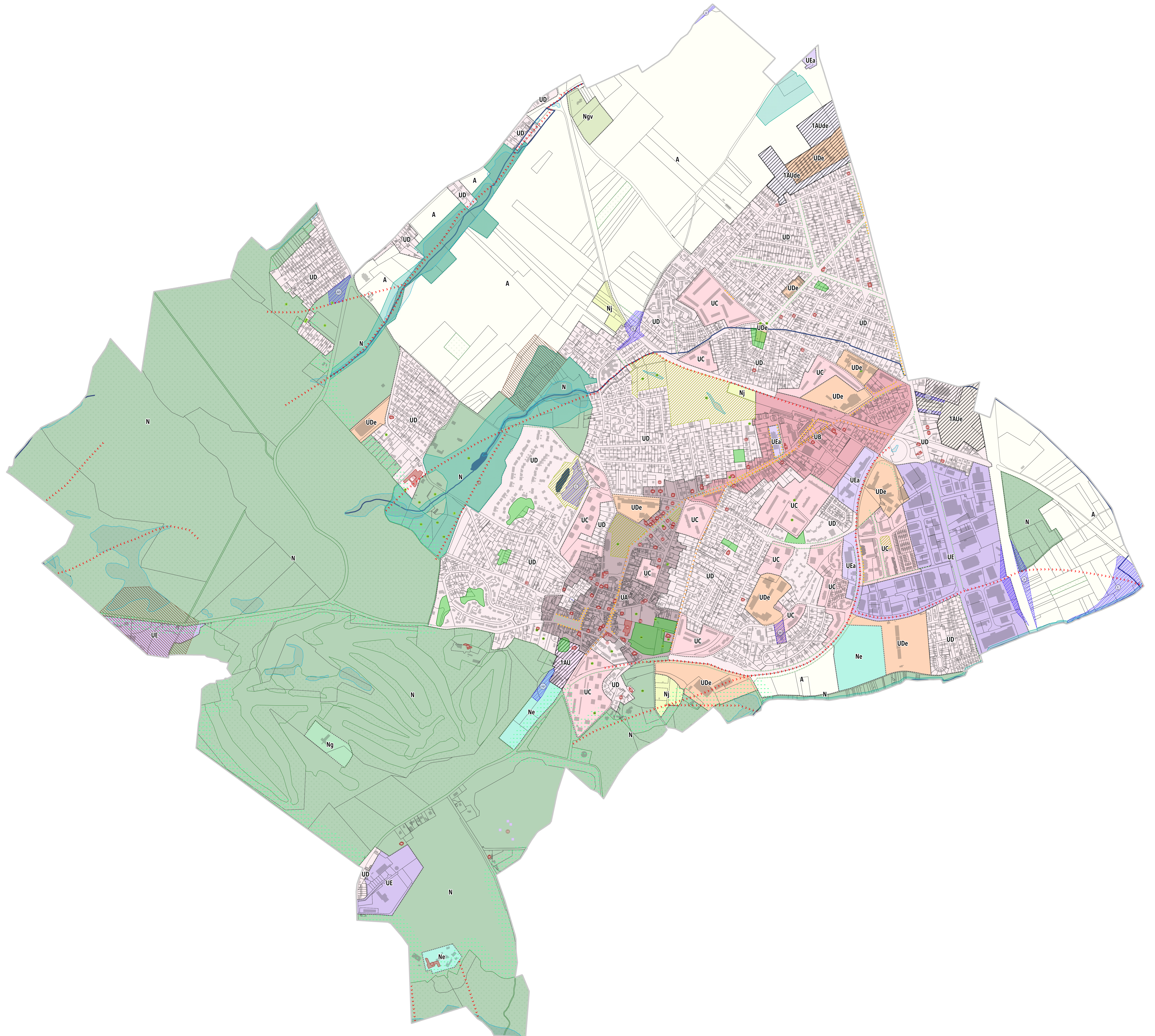


# 4.2.1 • RÈGLEMENT GRAPHIQUE

ECHELLE COMMUNALE

Vu pour être annexé à la délibération du conseil municipal en date du 28 septembre 2023, approuvant le PLU

PLU de Domont (95) - atopia • IDE Environnement • Erbes • Aurélie Rouquette Architecture



### Délimitation des zones

#### Limite de zone

Urbaine	A Urbaniser	Agricole	Naturelle
UA	1AU	A	N
UB	1AUde		Ne
UC	1AUe		Ng
UD			Nj
UDe			
UE			
UEa			

### Prescriptions graphiques

#### Prescriptions ponctuelles

- Arbre remarquable à protéger (article L.151-19 du code de l'urbanisme)
- Bâtiment susceptible de changer de destination (article L.151-11 du code de l'urbanisme)

#### Prescription linéaires

- Linéaire commercial protégé (article L.151-16 du code de l'urbanisme)
- Alignement végétal protégé (article L.151-19 du code de l'urbanisme)
- Axe de ruissellement temporaire d'orage (article L.151-31 du code de l'urbanisme)
- Axe de ruissellement (article L.151-31 du code de l'urbanisme)

#### Prescription surfaciques

- Parc urbain identifié (article L.151-23 du code de l'urbanisme)
- Carrière abandonnée (article R.111-3 du code de l'urbanisme)
- Espace boisé classé (articles L.113-1 et R.151-31-1 du code de l'urbanisme)
- Espace naturel protégé (article L.151-19 du code de l'urbanisme)
- Coeur d'îlot protégé (article L.151-19 du code de l'urbanisme)
- Zone humide recensée (article L.151-23 du code de l'urbanisme)
- Orientation d'Aménagement et de Programmation (article L.151-6 du code de l'urbanisme)
- Emplacement réservé (article L.151-41 du code de l'urbanisme)
- Lisière forestière (article L.151-23 du code de l'urbanisme)
- Patrimoine bâti à protéger (article L.151-19 du code de l'urbanisme)

■ Bâtiments	■ Surface en eau
■ Limite communale	■ Cours d'eau

0 250 500 m

N